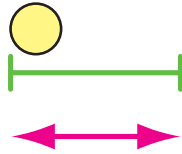


4^e journée Portes ouvertes 1er décembre 2007

Points forts:

- **11 stations visitables**
- **La Coulée Verte**
(cheminement piétonnier)
- **Rames en mouvement**
(sans voyageur à bord)



- Arrêt navette gratuite
- Arrêts lignes 5 ou Métrobus gratuites de 8h à 18h
- Accessible aux fauteuils roulants



Riponne - Croisettes

- Croisettes**
- rame à quai, projection d'un film d'animation
 - signalétique provisoire de la station
- Garage-atelier (GAT)**
- rames et véhicules de service
 - visite du poste de contrôle (PCC)



- Sallaz**
- rame à quai
 - projection d'un film d'animation



- CHUV**
- visite du local technique



- Ours (station difficilement accessible)**



- Bessières**
- démonstration des pompiers lausannois



- Riponne**
- rame avec sa signalétique
 - projection d'un film d'animation



- Espace infos** (sous les arches du Gd-Pont)
- présentation de maquettes
 - films et panneaux d'information



- Lausanne-Gare**



- Grancy**
- projection d'un film d'animation



- Délices**



- Jordils**
- signalétique de la ligne m2
 - information sur la Coulée Verte



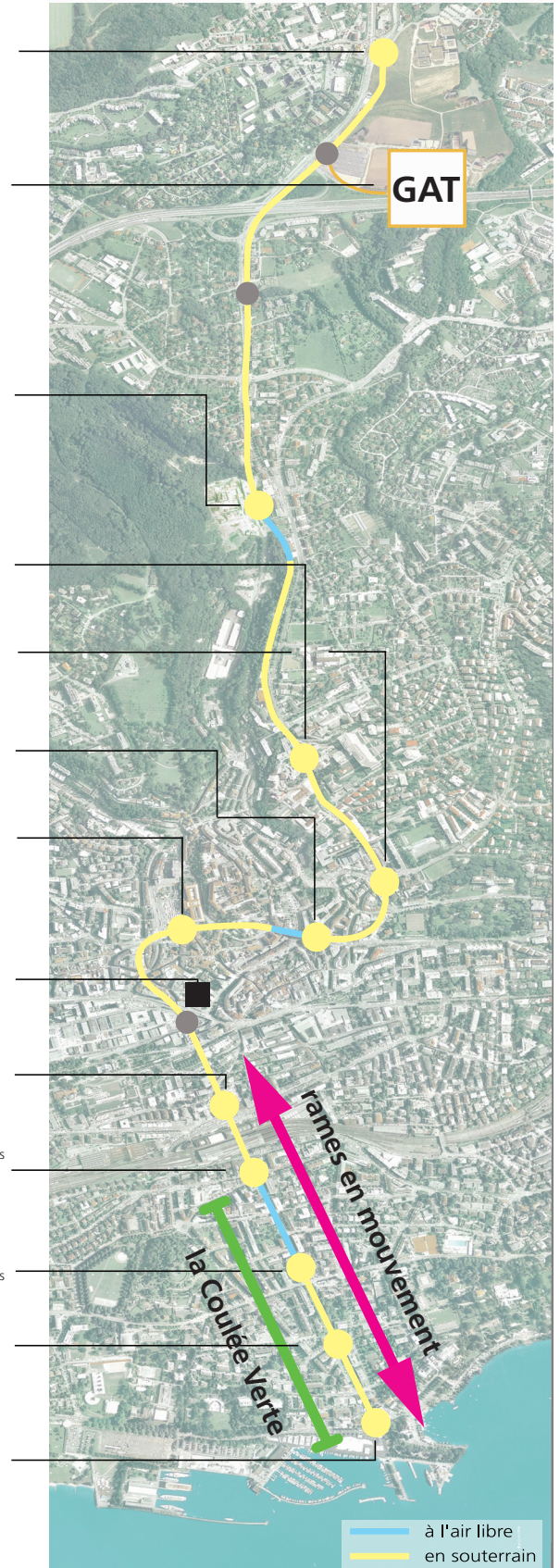
- Ouchy**
- rame à quai avec sa signalétique
 - espace "Alstom"
 - projection d'un film d'animation



Lausanne-Gare



Ouchy - Lausanne-Gare



à l'air libre
en souterrain